

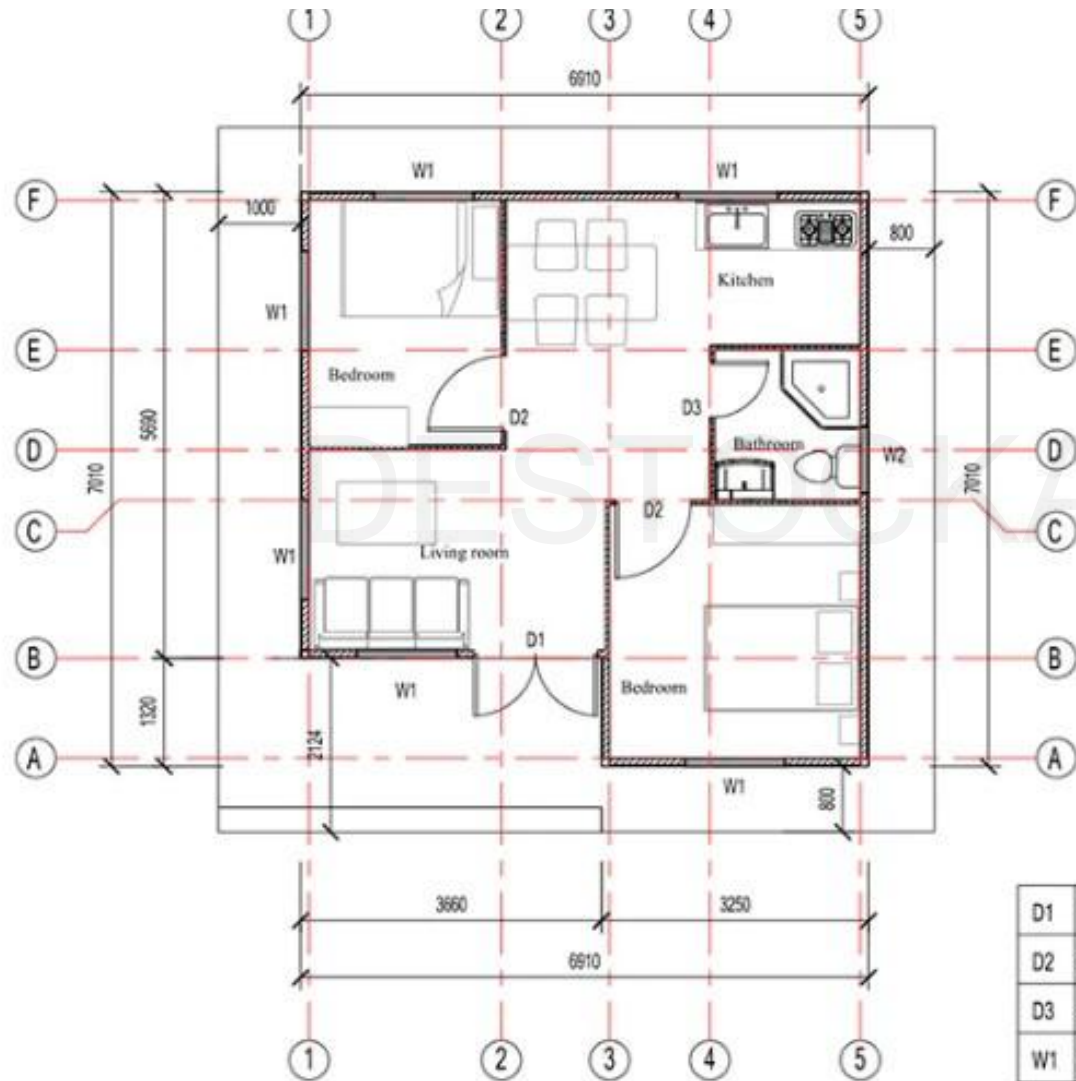
# PRÉFABRIQUÉE 44 m<sup>2</sup>

Déconditionnement et Montage Facile !

# Modèle de Base

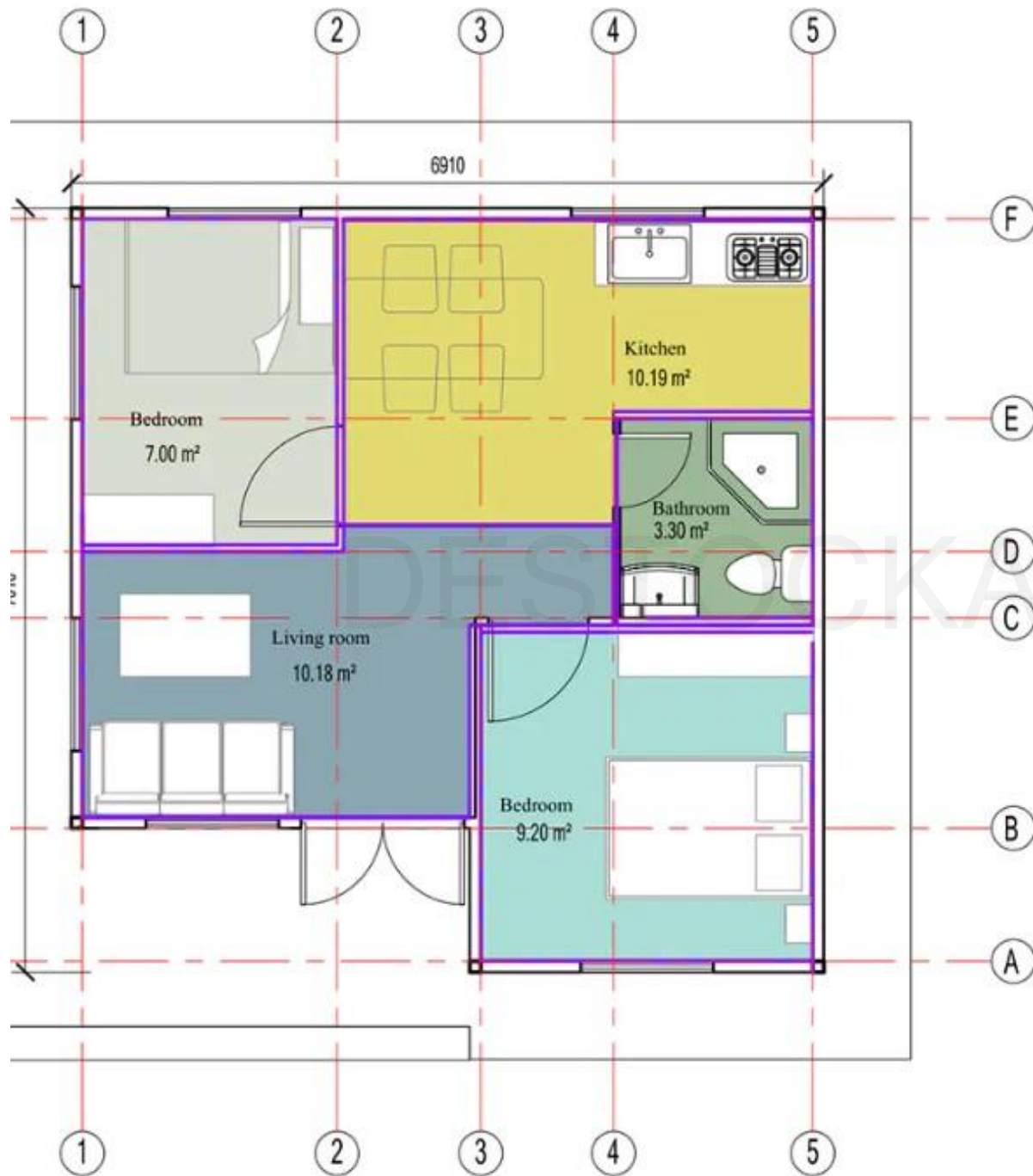


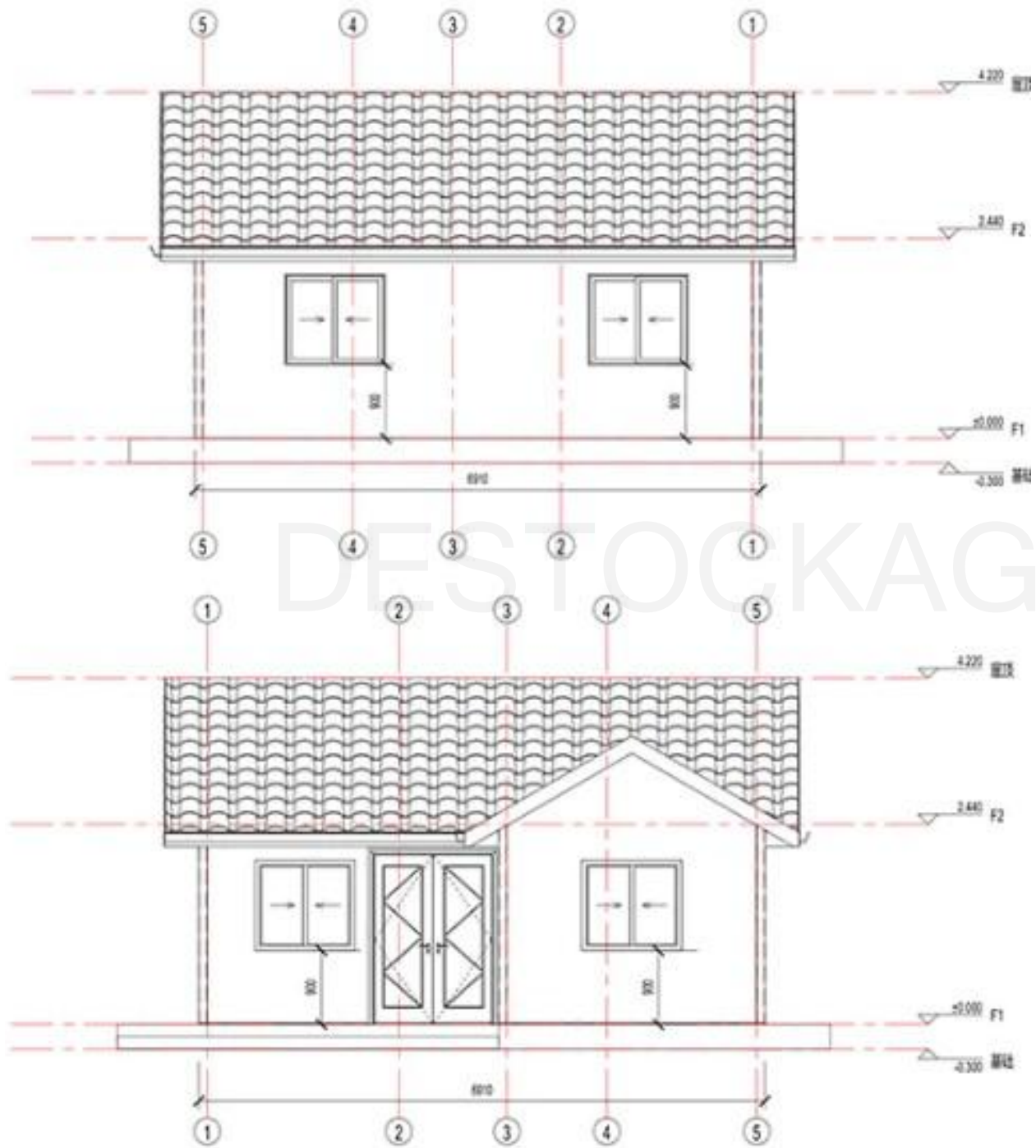
# Plans



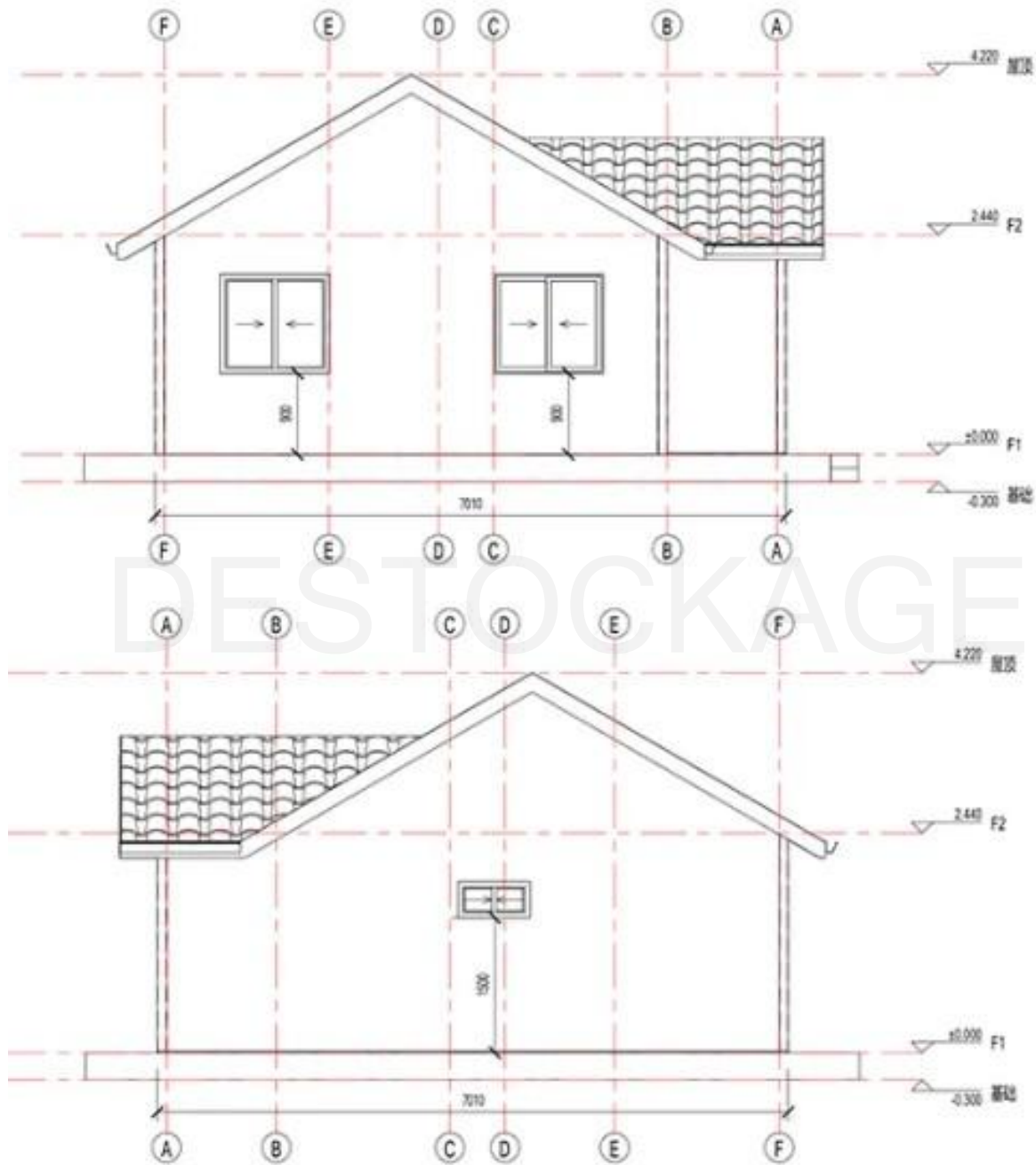
Layout plan

|    |   |
|----|---|
| D1 | 1500x2100 aluminum double door                        |
| D2 | 920x2035 steel single door                            |
| D3 | 840x2035 steel single door                            |
| W1 | 1220x1100 aluminum single glass sliding window        |
| W2 | 800x400 luminun single patterned glass sliding window |





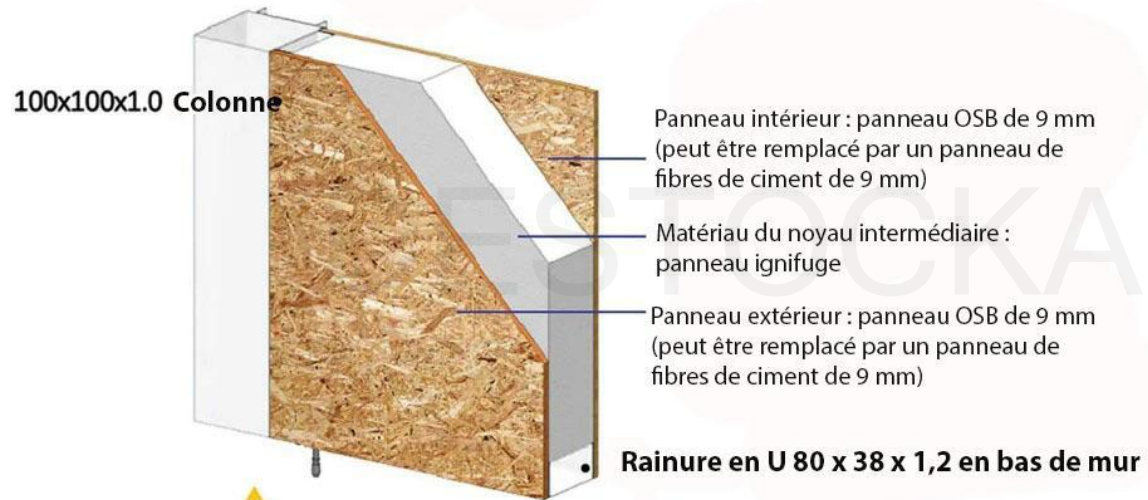




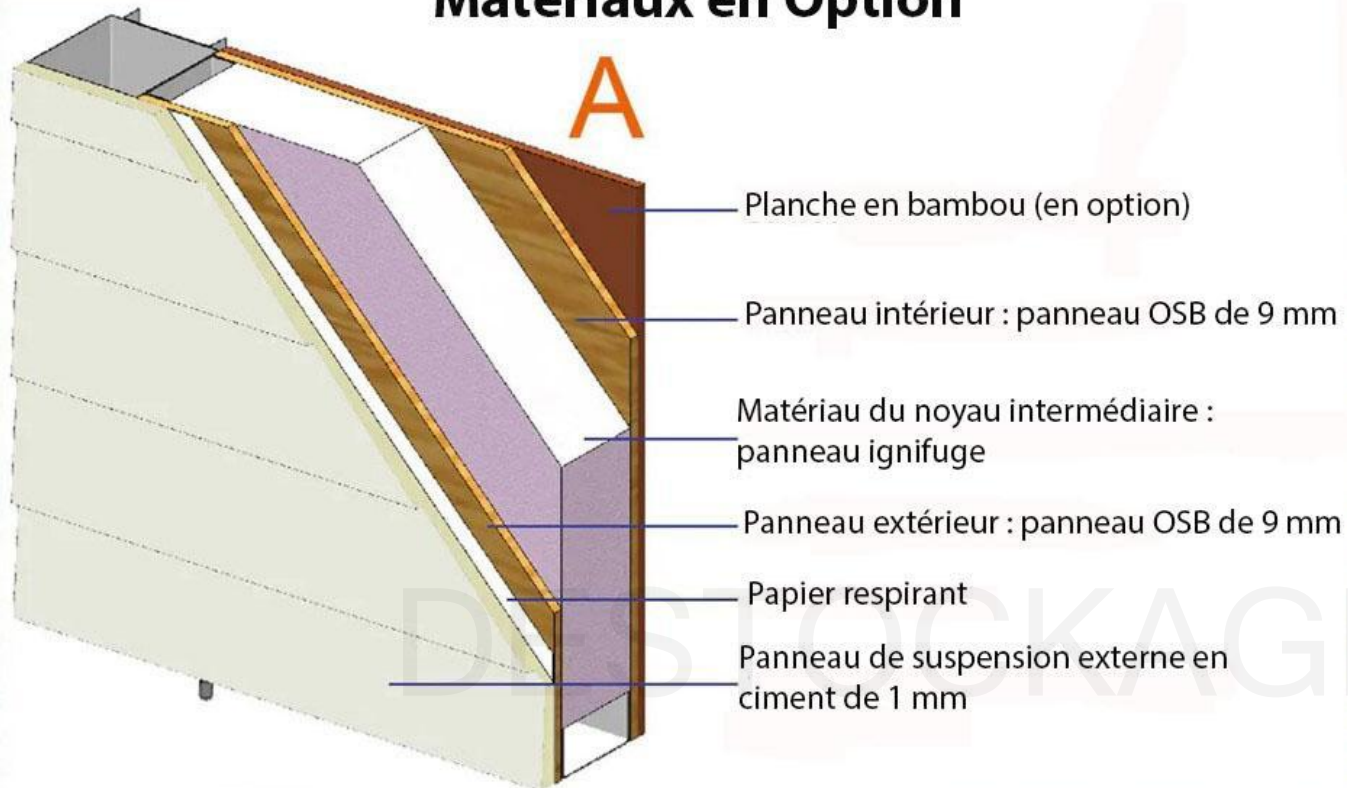
# Spécifications

## MURS

Structure du cadre : cadre + plaque de cisaillement



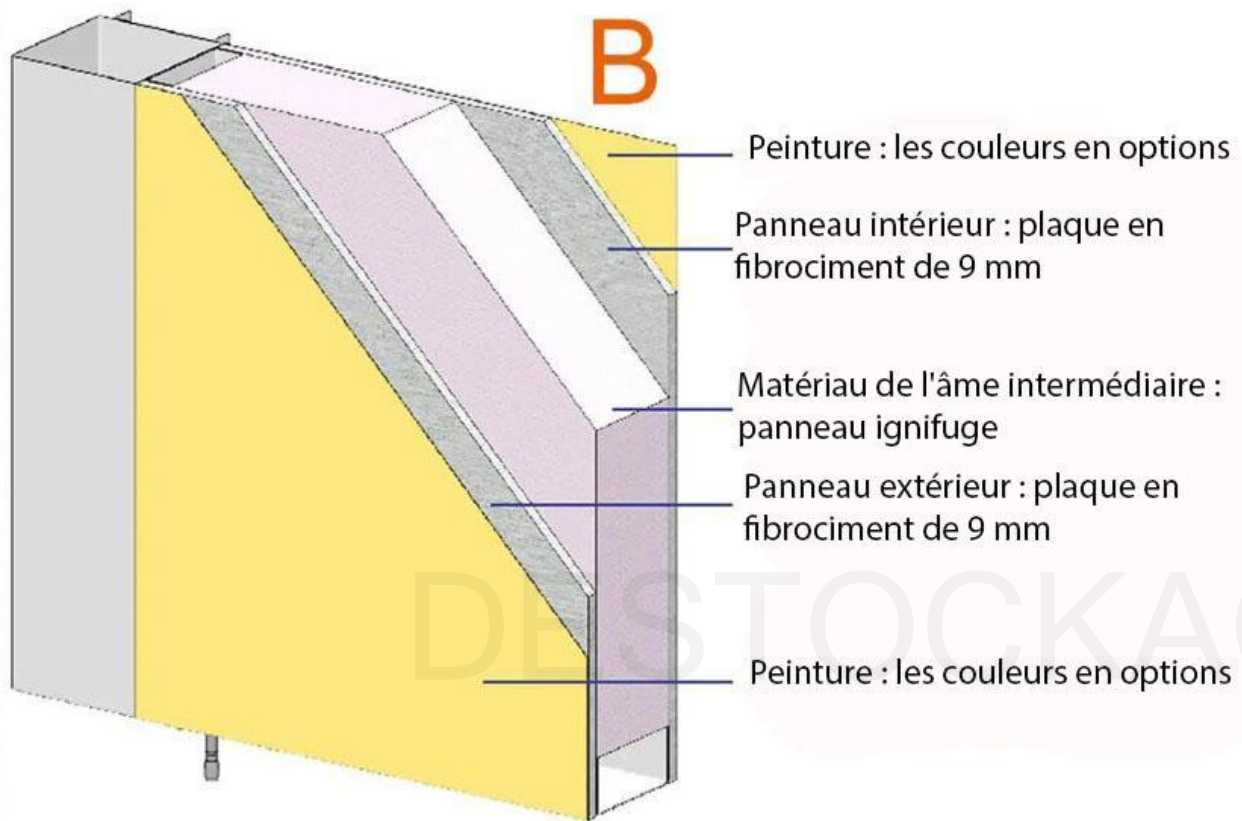
## Matériaux en Option



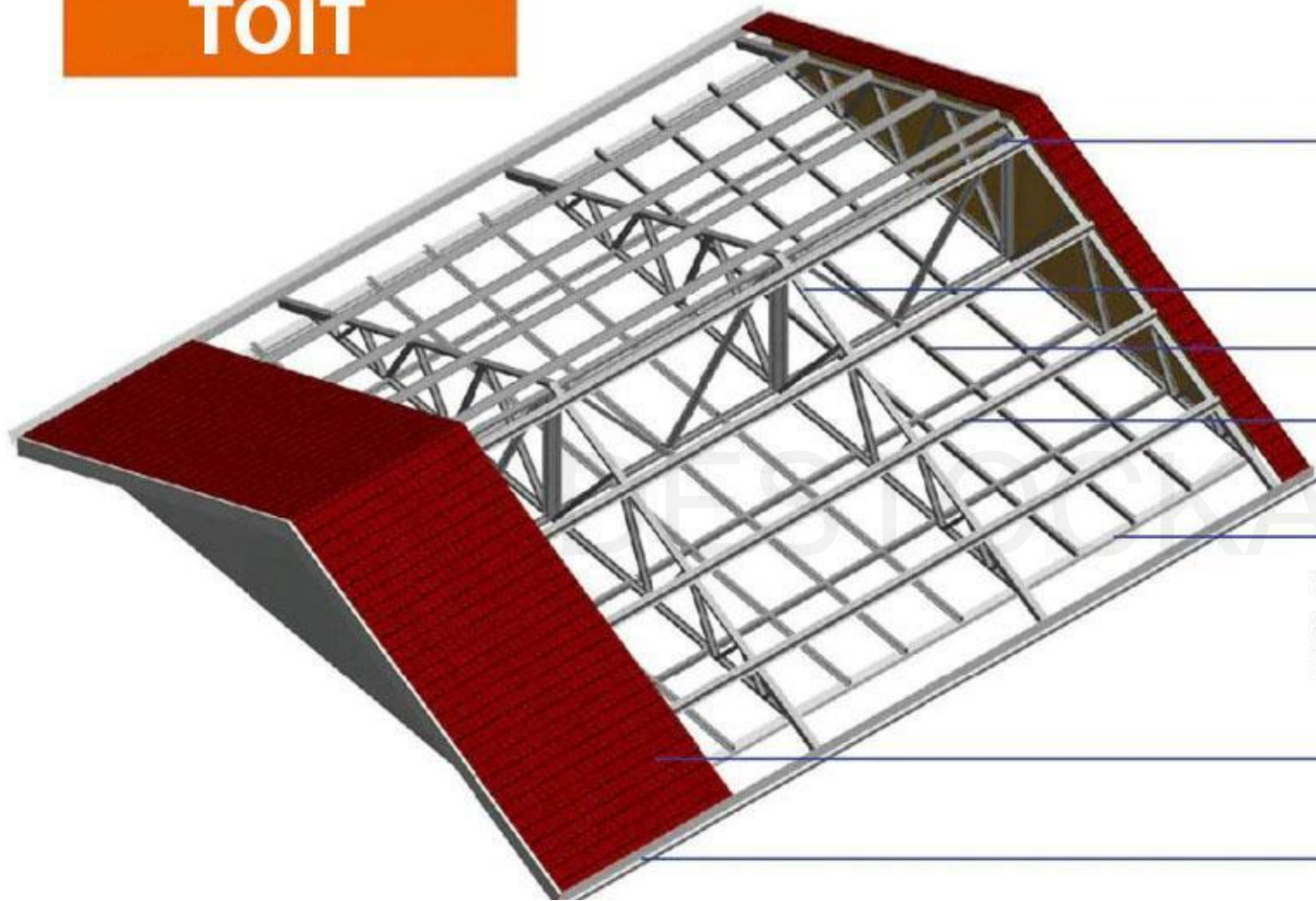
**Remarque :** Le mur intérieur de la salle de bain est composé d'un revêtement imperméable + planche à feu en bambou imperméable (motif marbre).







# TOIT



Ferme de toit série 70

Ferme de toit série 70

Supports plafond série 70

Panne de toit

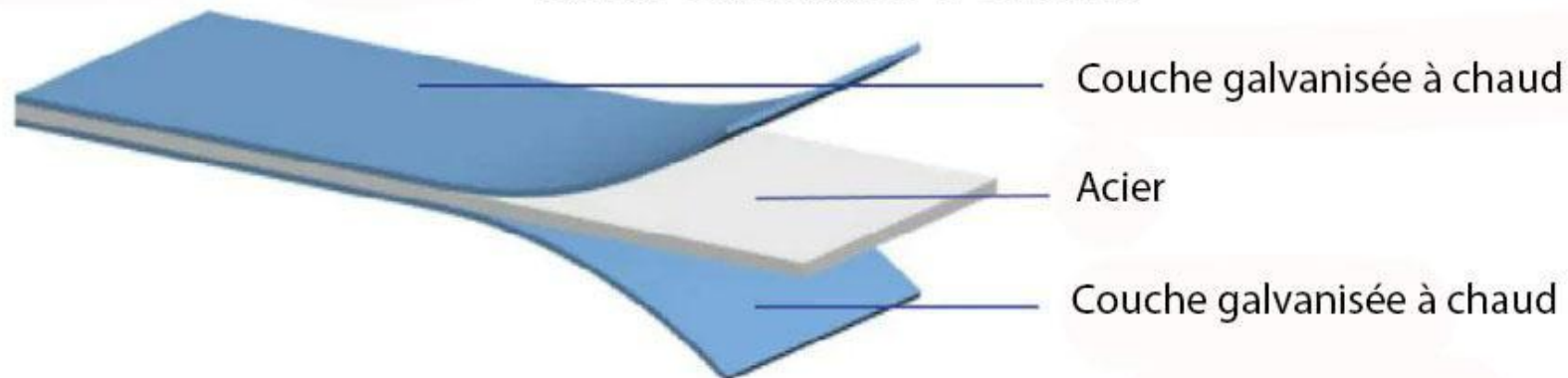
80 x 40 x 15 Faisceau principal

Mur de montage en treillis de toit :  
panneau OSB de 9 mm/panneau  
de ciment de 9 mm

Carton ondulé large  
type 780 mm

Gouttière PVC

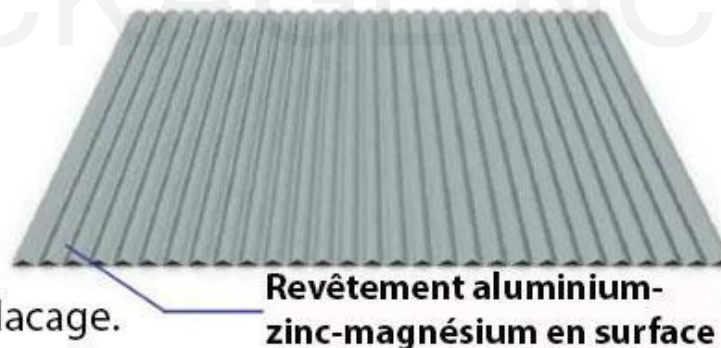
## Acier Galvanisé à Chaud



L'ossature générale du bâtiment est galvanisée et stérilisée : le revêtement à chaud est uniforme, l'adhérence est forte, et l'effet anti-corrosion et la durée de vie sont les meilleurs de toutes les méthodes.

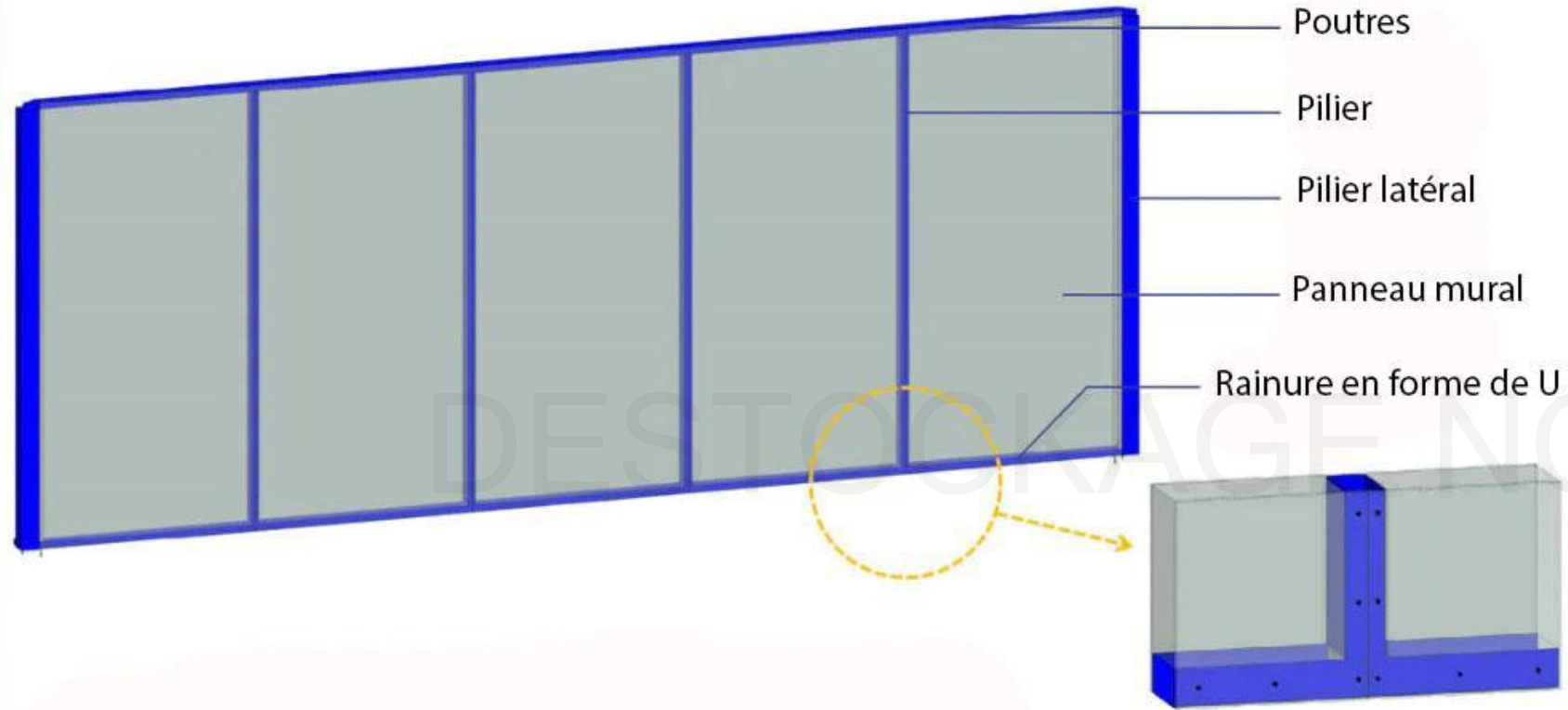
La surface de la tôle d'acier de couleur toit est revêtue de 150g/m<sup>2</sup> de couche d'aluminium-zinc-magnésium, pulvérisée avec 25 um de poudre et 5 um de peinture après placage.

### Tôle d'acier couleur toit





## Excellente Résistance Structurelle



La structure inférieure de la maison du bâtiment adopte une ossature en acier + une plaque de partage, et les colonnes et les poutres, les panneaux muraux et le cadre sont tous reliés en un tout, ce qui a une excellente résistance structurelle globale.



# Installation Facile



Ce produit est un des modèles de nos Préfabriqués Kit Éco. Tous les composants sont produits par l'automatisation et la normalisation de l'usine. Le processus d'installation nécessite un faible niveau de technologie professionnelle et ne nécessite pas l'assistance d'une machinerie et d'un équipement spécialisé. Les clients peuvent effectuer une installation de bricolage grâce aux dessins d'installation équipés et profiter du plaisir de construire une maison avec leur famille ou leurs amis.



DESTOCKAGE NC

|                             |                            |
|-----------------------------|----------------------------|
| Zone de la maison:          | 40m <sup>2</sup>           |
| Hauteur d'avant-toit:       | 2.44m                      |
| Hauteur du filet intérieur: | 2.44m                      |
| Anti sismique:              | Deuxième niveau (9 degrés) |
| Résistance au vent:         | 200km/h (Niveau 16)        |
| Charge de vent:             | 1.09KN/M2                  |

|                            |                |
|----------------------------|----------------|
| Charge de neige:           | 0,3 KN/M2      |
| Charge permanente du toit: | 0,25 KN/M2     |
| Surcharge du toit:         | 0,50 KN/M2     |
| Durabilité:                | 50 ans         |
| Chargement:                | QG de 40 pieds |
| autre:                     |                |





