

PRÉFABRIQUÉE 66 m²

Déconditionnement et Montage Facile !



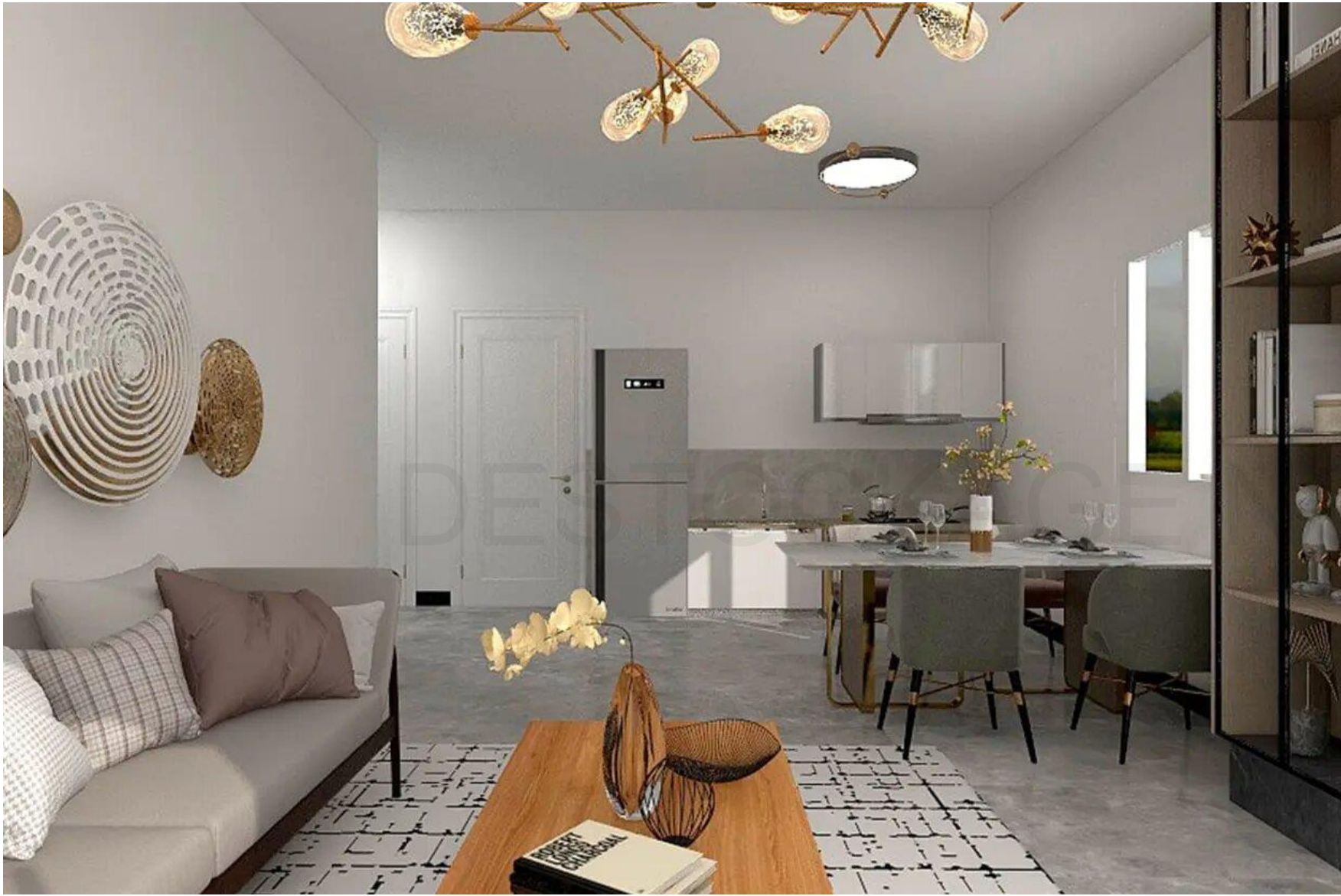


C

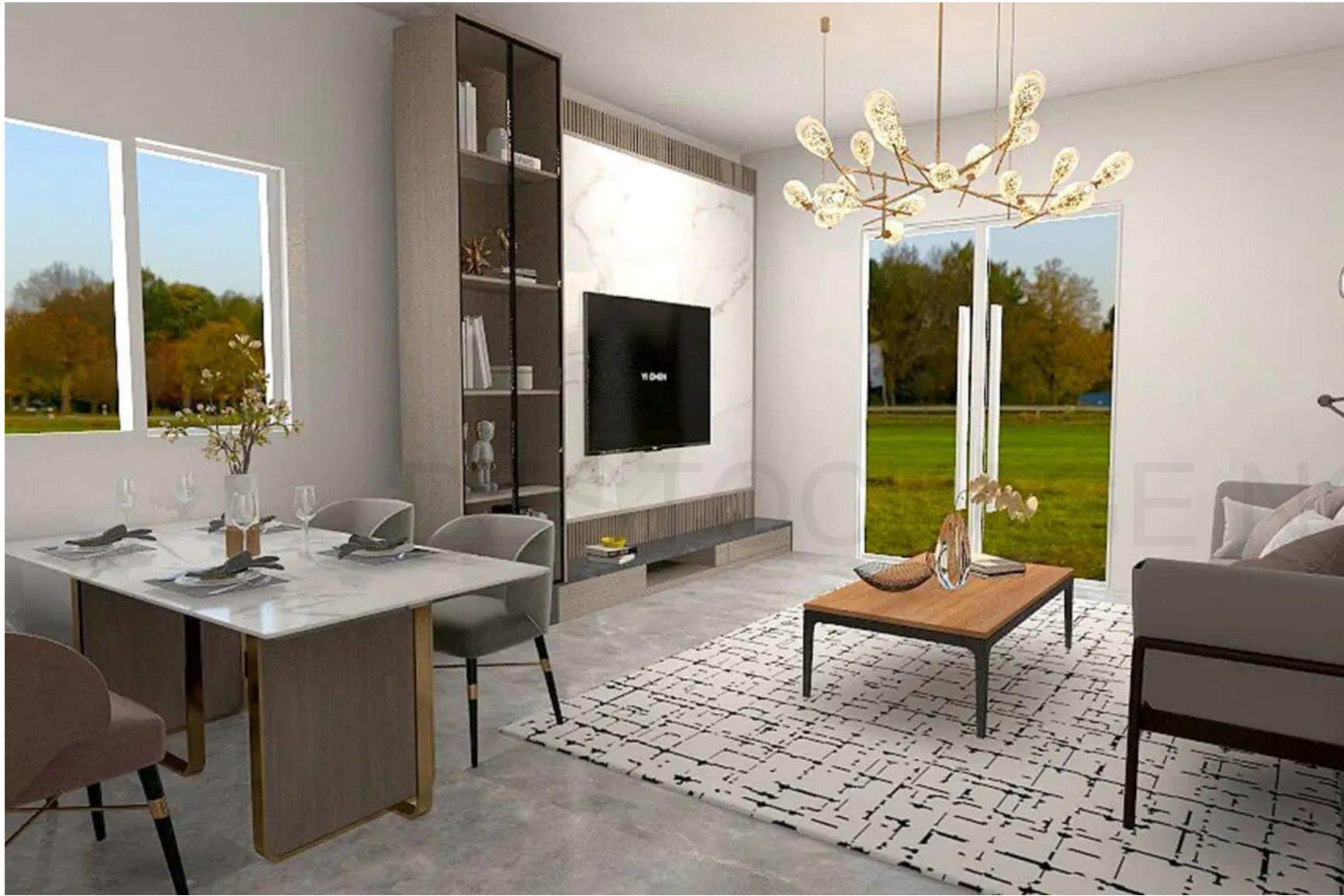






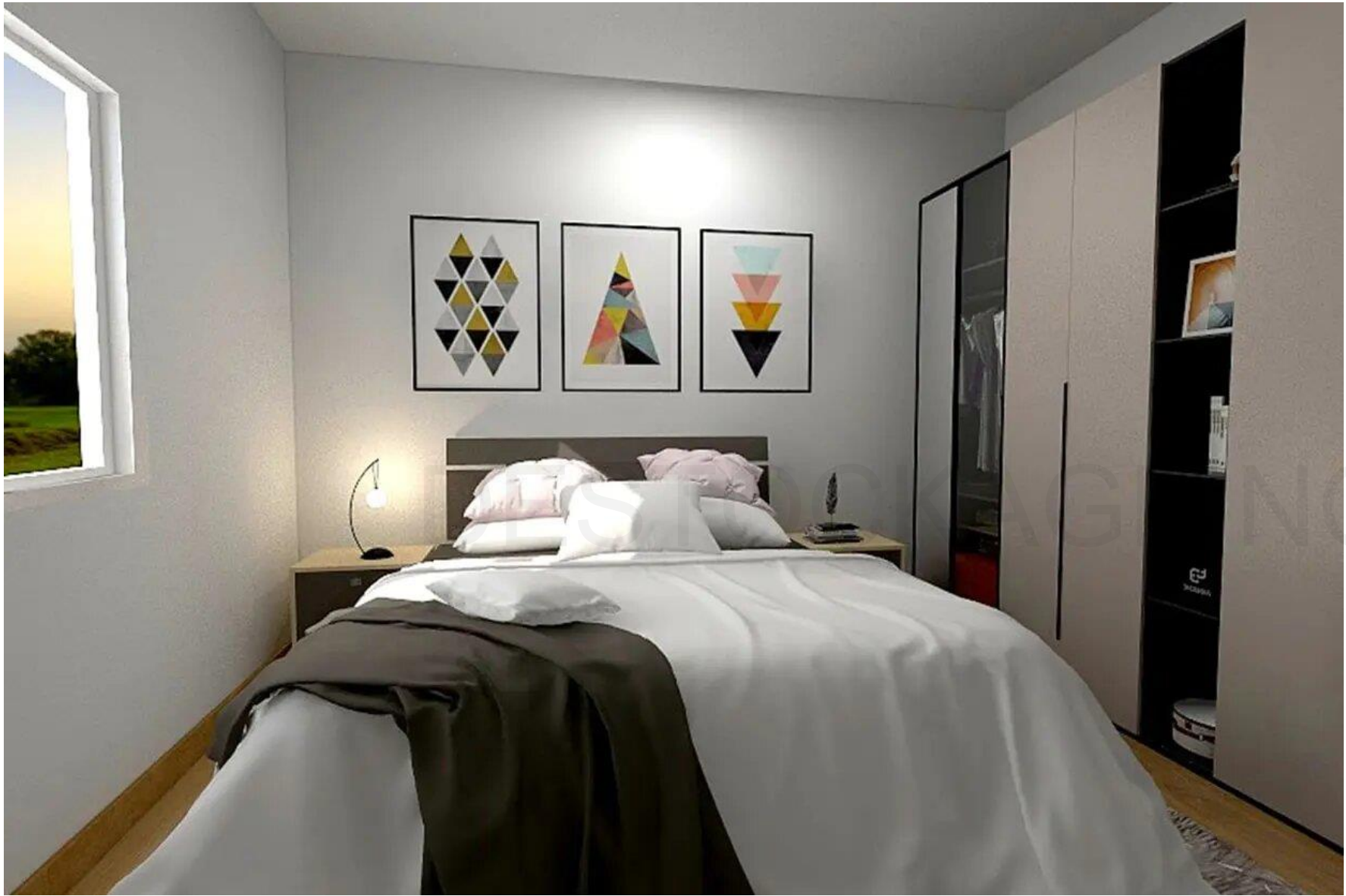




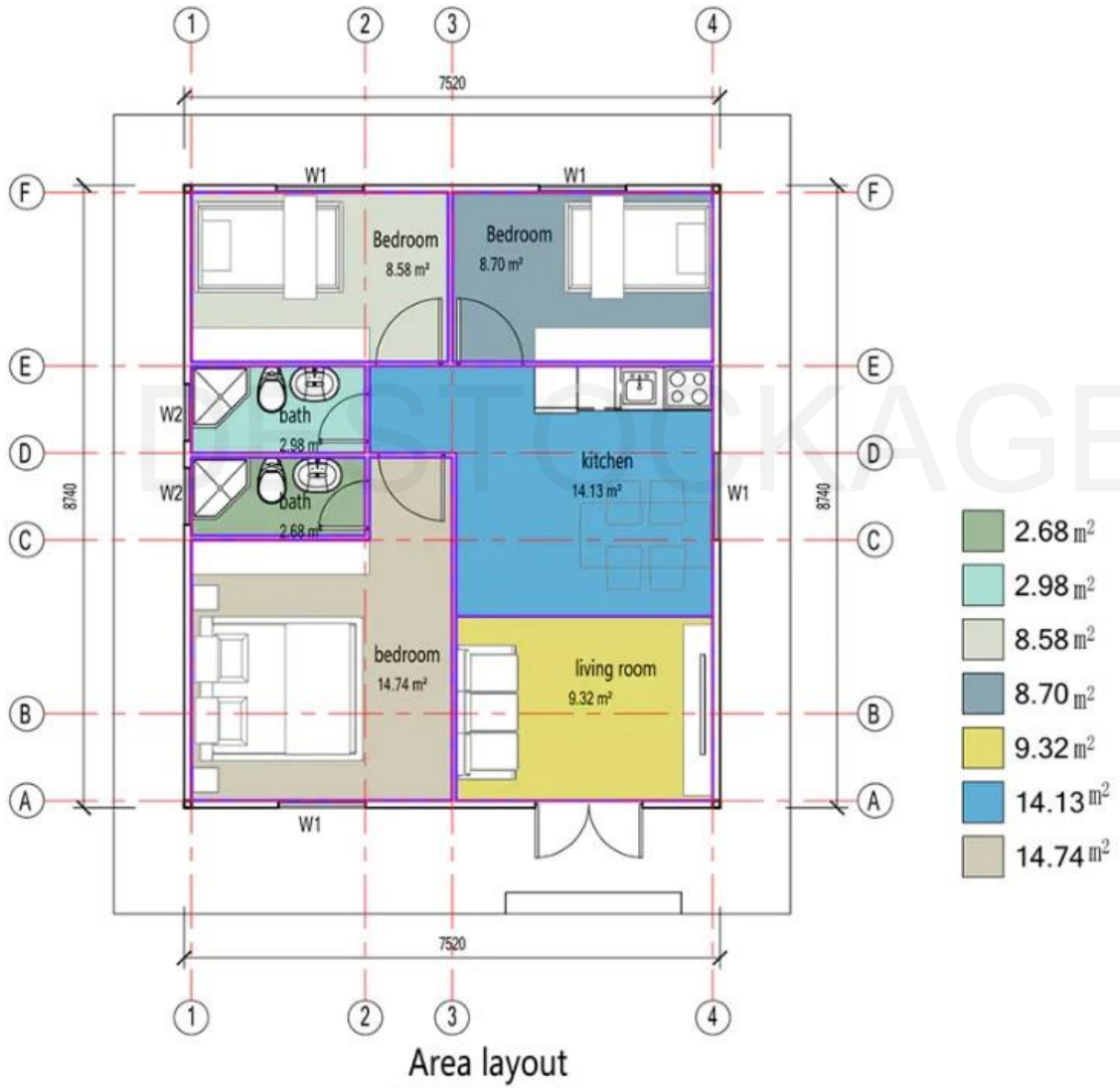


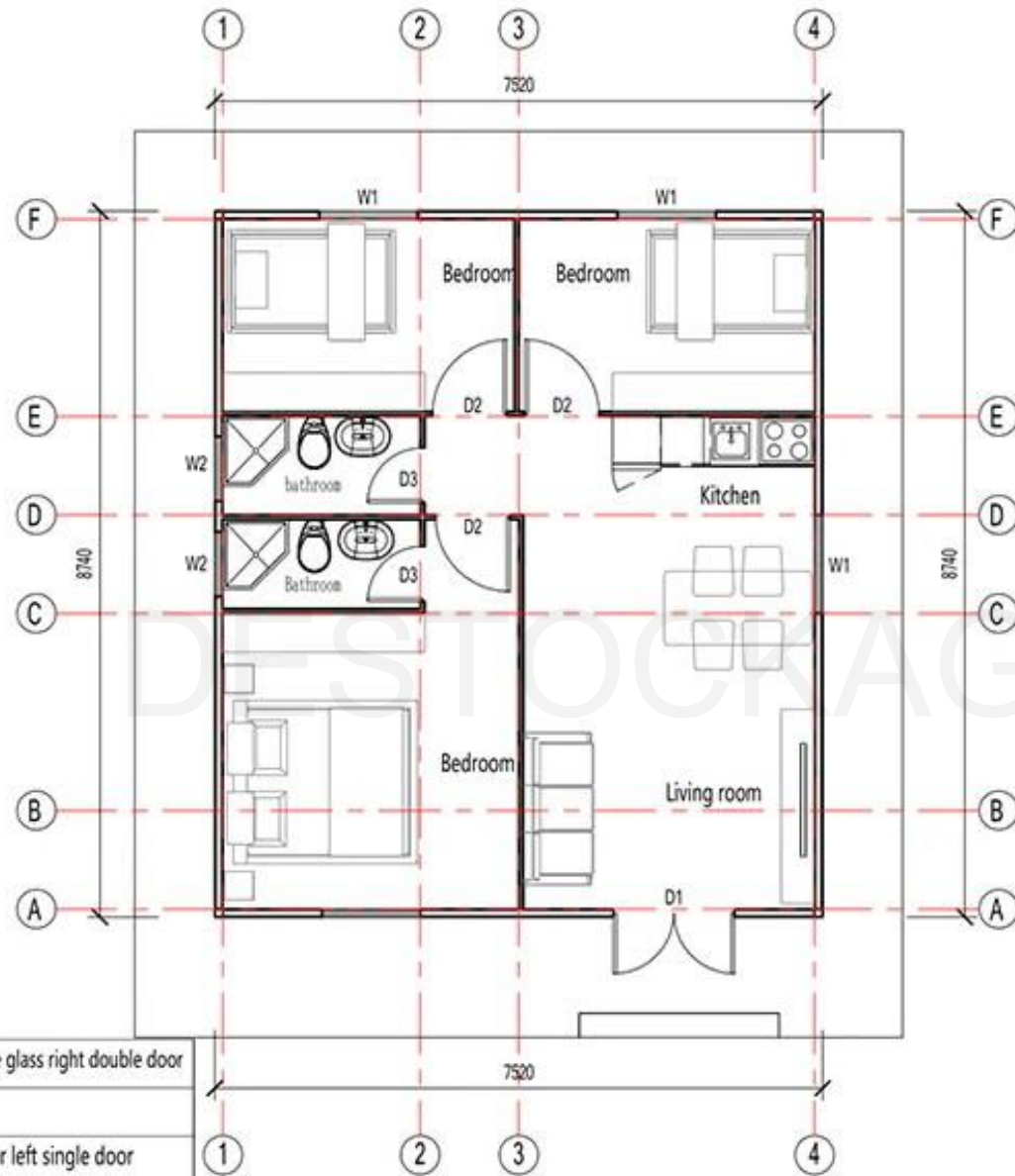


C



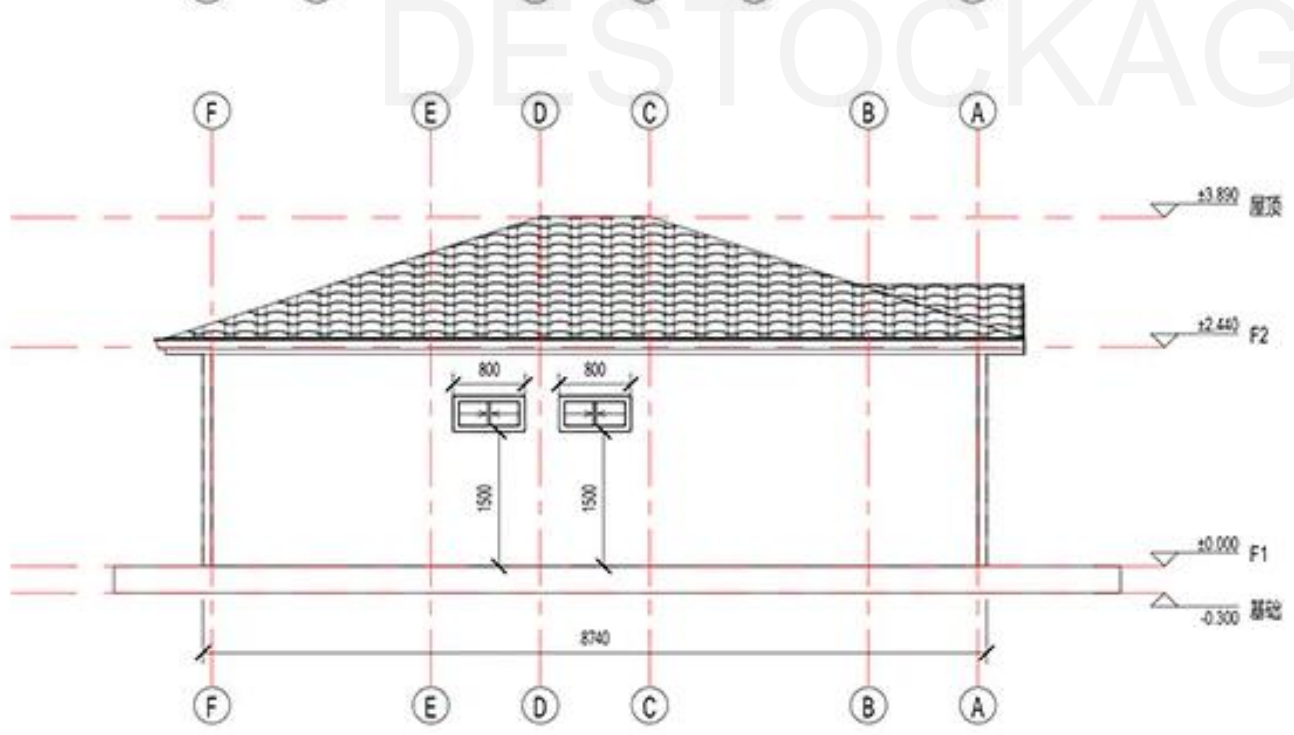
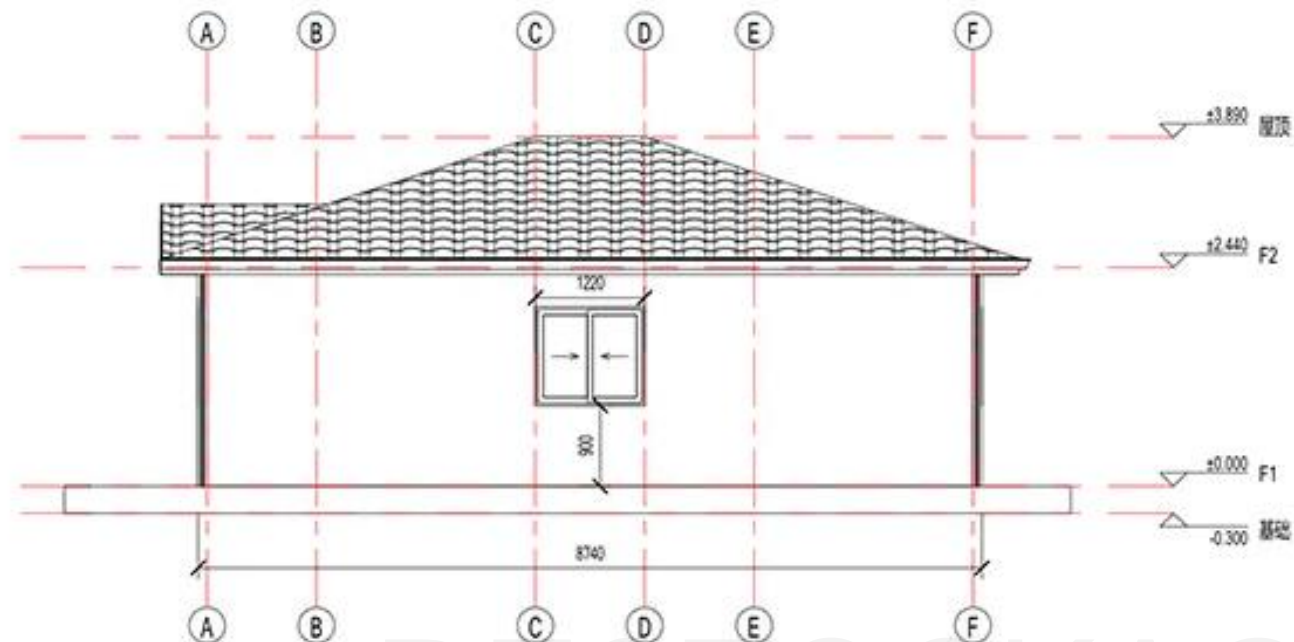
Plan



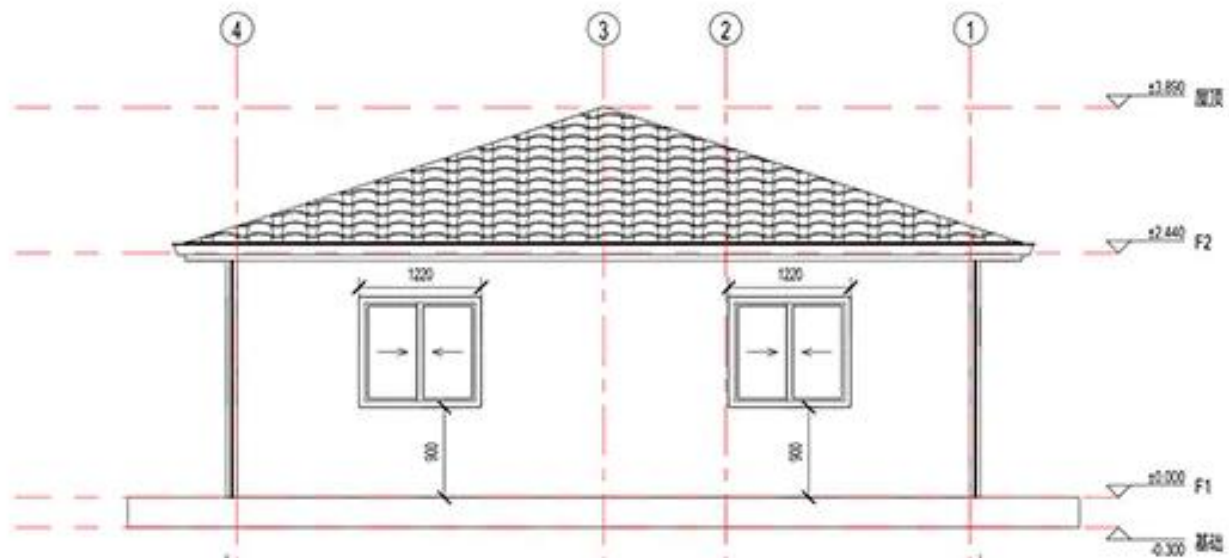


D1	1500×2100 Aluminum alloy double glass right double door
D2	920×2035 steel open door
D3	680×2035 Aluminum alloy inner left single door
W1	1220×1100 aluminum alloy sliding window
W2	800×400 aluminum alloy sliding window

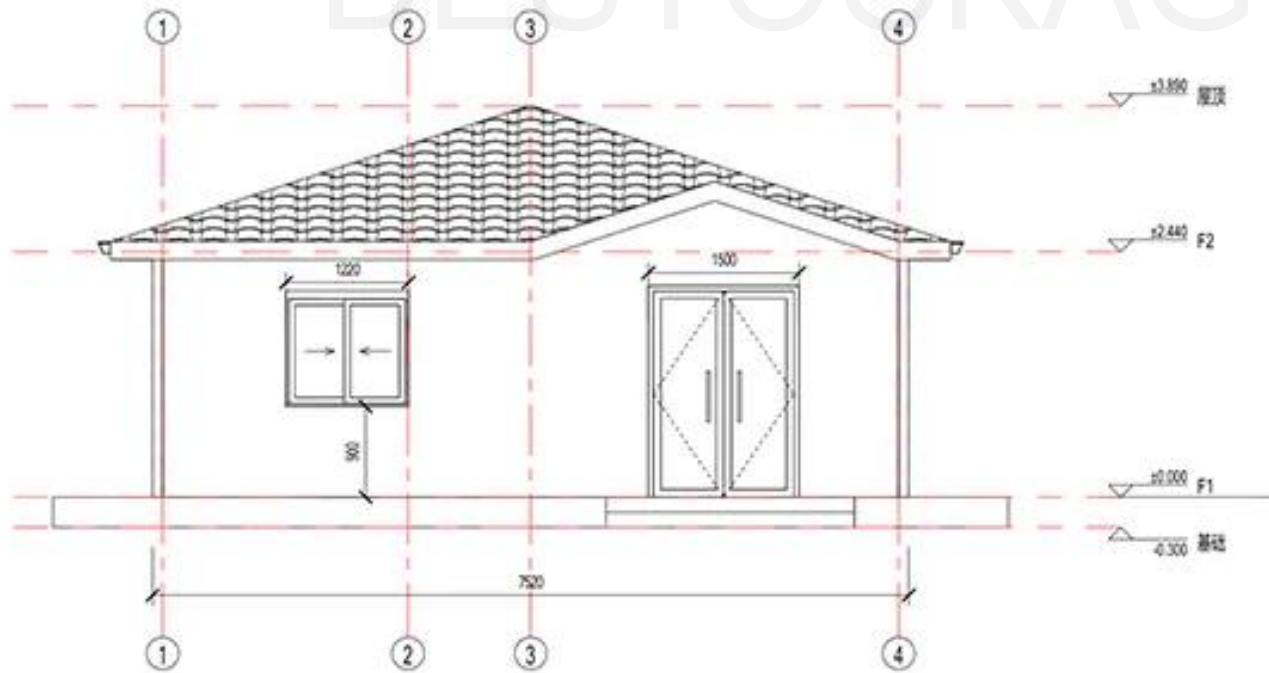
Ground Floor



DESTOCKAGE NC



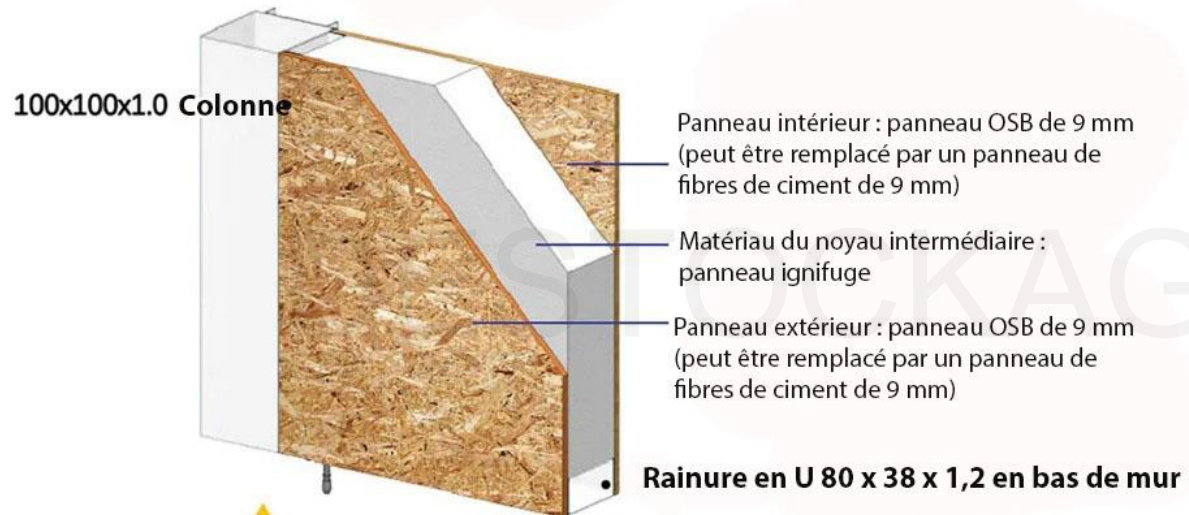
DESTOCKAGE NC



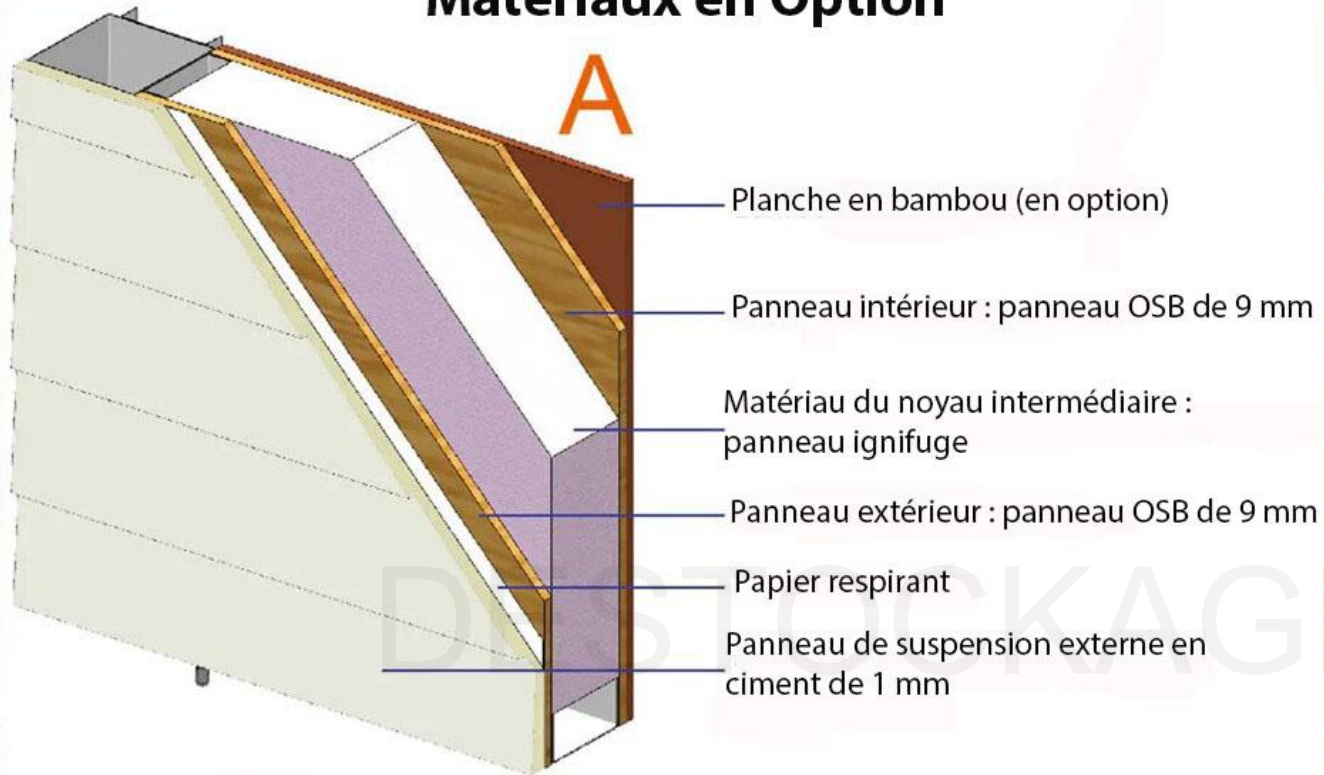
Spécifications

MURS

Structure du cadre : cadre + plaque de cisaillement

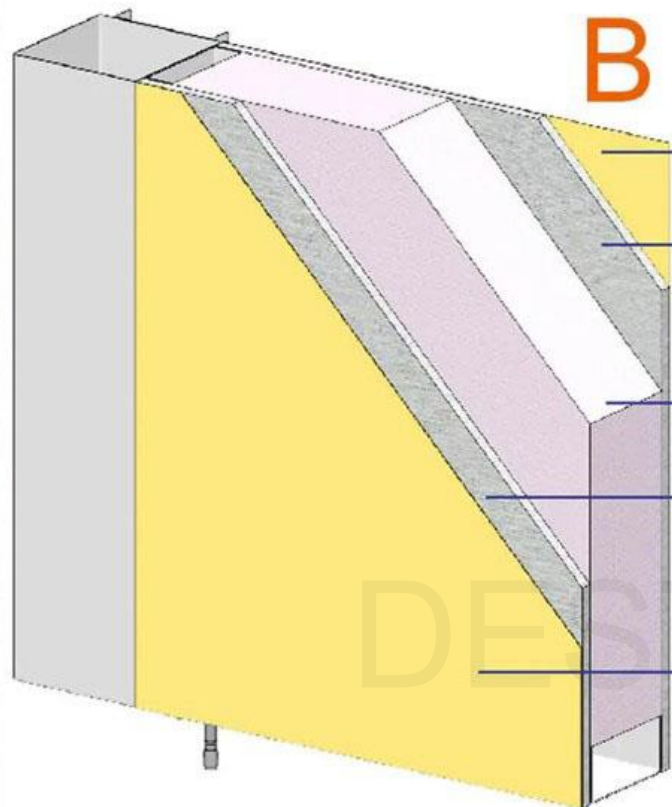


Matériaux en Option



Remarque : Le mur intérieur de la salle de bain est composé d'un revêtement imperméable + planche à feu en bambou imperméable (motif marbre).





B

Peinture : les couleurs en options

Panneau intérieur : plaque en fibrociment de 9 mm

Matériau de l'âme intermédiaire : panneau ignifuge

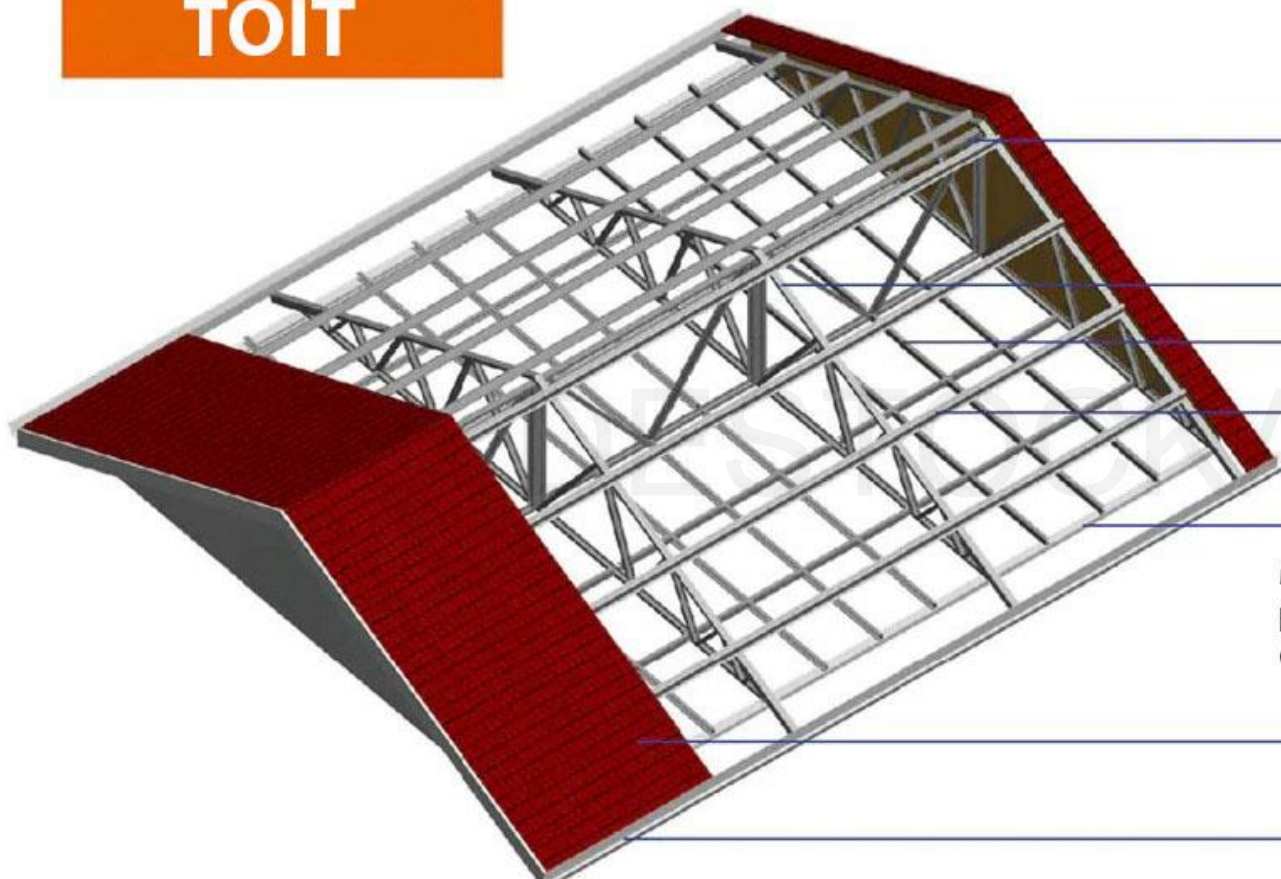
Panneau extérieur : plaque en fibrociment de 9 mm

Peinture : les couleurs en options

DESTOCKAGE NC



TOIT



Ferme de toit série 70

Ferme de toit série 70

Supports plafond série 70

Panne de toit

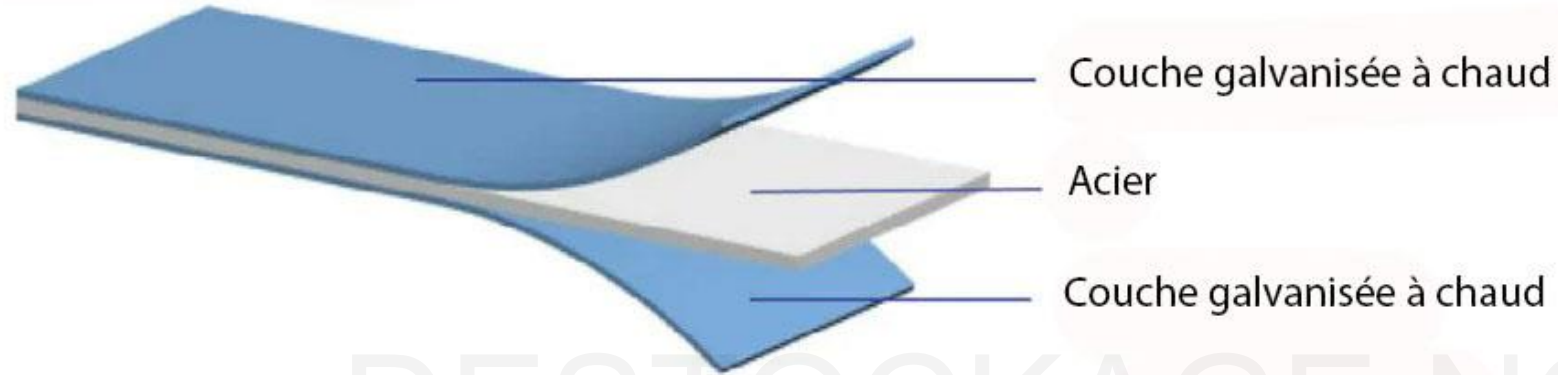
80 x 40 x 15 Faisceau principal

Mur de montagne en treillis de toit :
panneau OSB de 9 mm/panneau
de ciment de 9 mm

Carton ondulé large
type 780 mm

Gouttière PVC

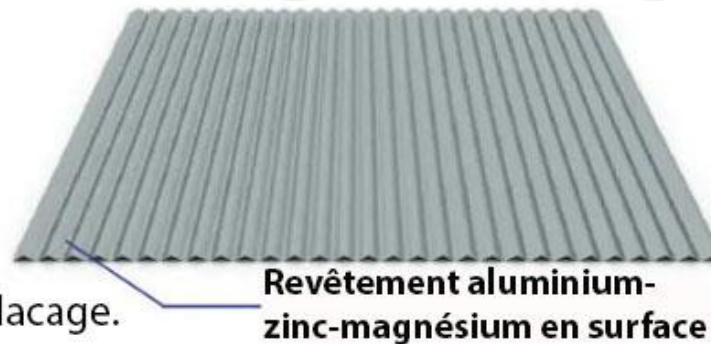
Acier Galvanisé à Chaud



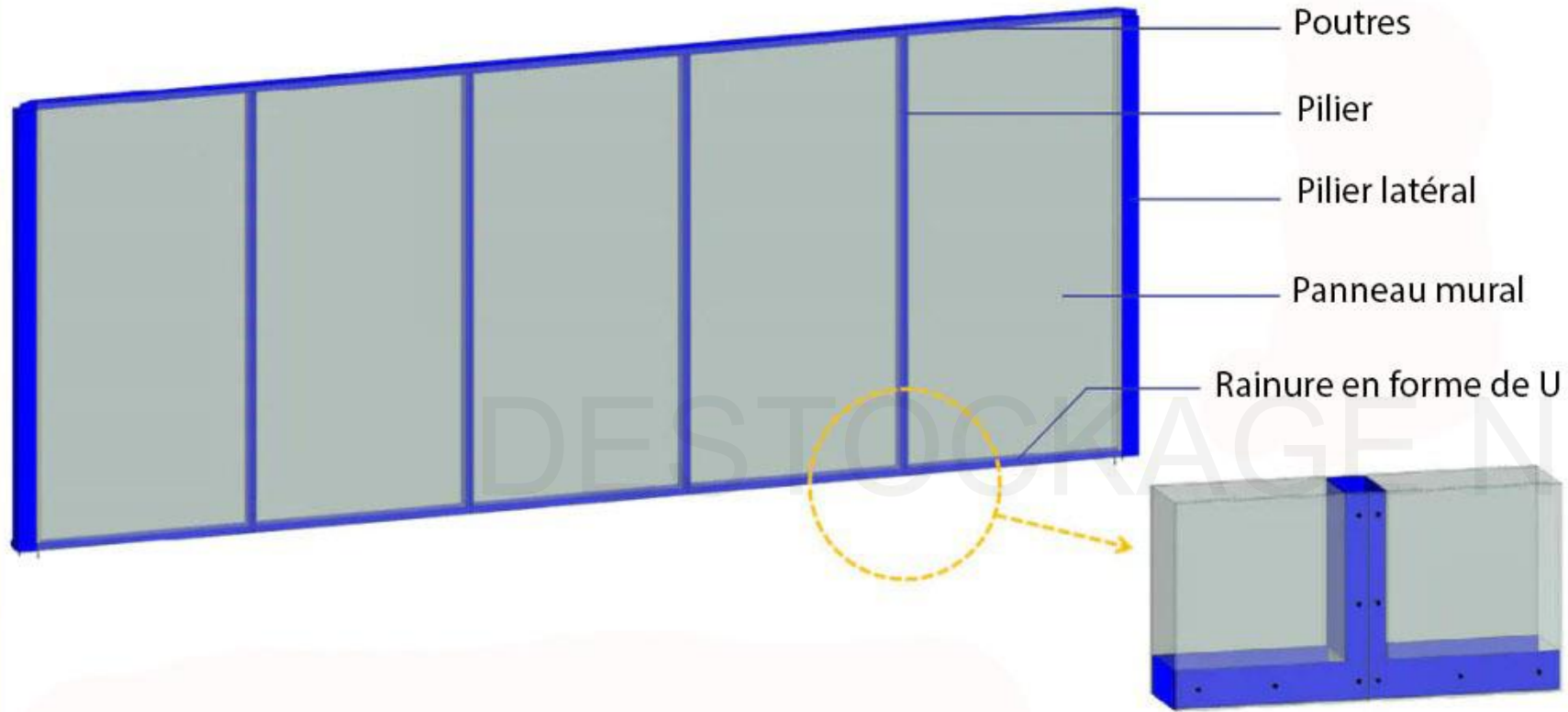
L'ossature générale du bâtiment est galvanisée et stérilisée : le revêtement à chaud est uniforme, l'adhérence est forte, et l'effet anti-corrosion et la durée de vie sont les meilleurs de toutes les méthodes.

La surface de la tôle d'acier de couleur toit est revêtue de 150g/m² de couche d'aluminium-zinc-magnésium, pulvérisée avec 25 um de poudre et 5 um de peinture après placage.

Tôle d'acier couleur toit



Excellente Résistance Structurale



La structure inférieure de la maison du bâtiment adopte une ossature en acier + une plaque de partage, et les colonnes et les poutres, les panneaux muraux et le cadre sont tous reliés en un tout, ce qui a une excellente résistance structurelle globale.

Installation Facile



Ce produit est un des modèles de nos Préfabriqués Kit Éco. Tous les composants sont produits par l'automatisation et la normalisation de l'usine.

Le processus d'installation nécessite un faible niveau de technologie professionnelle et ne nécessite pas l'assistance d'une machinerie et d'un équipement spécialisé.

Les clients peuvent effectuer une installation de bricolage grâce aux dessins d'installation équipés et profiter du plaisir de construire une maison avec leur famille ou leurs amis.



Vue d'ensemble du bâtiment:

1. Superficie de la maison : 65 m², hauteur des avant-toits : 2,44 m, hauteur du filet intérieur : 2,44 m.

2. La maison comprend 3 chambres, 2 halls, 1 cuisine et 2 salles de bain.

3. Charge de conception:

Charge de vent: 1.09KN/M²

Charge de neige : 0,3 KN/M²

Charge permanente du toit: 0,25 KN/M²

Charge vive sur le toit : 0,5 KN/M²

Charge morte au plafond: 0.2KN/M²

Charge vive au plafond: 0.5KN/M²

DESTOCKAGE NC

Informations sur le matériel:

1. Cadre : le mur est un mur modulaire intégral + un cadre en acier ; Le toit est une structure LGS.

2. Toit : tôle d'acier de couleur 0,5 mm, le revêtement de surface est AZM100g/m² + la peinture en aérosol en poudre est de 20/5 um. L'isolation du toit est en laine de verre de 100 mm + panneau de fibres de bois de bambou de 9 mm (plafond).

3. Mur : mur extérieur (panneau de suspension en fibre-ciment de 9 mm) + (panneau mural de cisaillement : panneau OSB de 9 mm, mur ignifuge de 82 mm) + mur intérieur (panneau de fibres de bois de bambou de 9 mm), la salle de bain est une peinture imperméable + panneau de fibres de bois de bambou imperméable (marbrures), assemblage sur site.

4. Mur : mur intérieur (panneau de fibres de bois de bambou de 9 mm) + (panneau ignifuge de 82 mm) + (panneau de fibres de bois de bambou de 9 mm), la salle de bain est une peinture imperméable + panneau de fibres de bois de bambou imperméable (marbrure).

5. Sol: Sol en PVC

6. Électrique : norme australienne

7. Accessoires de salle de bain : norme australienne, 2 sièges WC, 2 pommeaux de douche, 2 lavabos

Paramètres

Zone de la maison:	66m ²	Charge de neige:	0,3 KN/M2
Hauteur d'avant-toit:	2.44m	Charge permanente du toit:	0,25 KN/M2
Hauteur du filet intérieur:	2.44m	Surcharge du toit:	0,50 KN/M2
Anti sismique:	Deuxième niveau (9 degrés)	Chargement:	QG de 40 pieds
Résistance au vent:	200km/h (Niveau 16)		
Charge de vent:	1.09KN/M2		